



Economische Samenwerking in Zuid-Limburg

Voor een economisch Vitaal Zuid-Limburg

Dorothe van den Bosch

Programmamanager ESZL/ senior adviseur regionale economie gemeente Maastricht

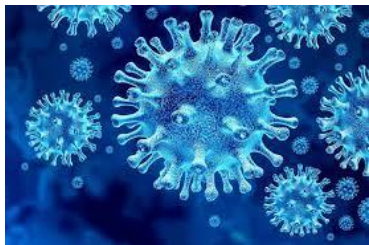
2016 -2017 draagvlak LED neemt af.

Diverse gemeenten haken af. M-H-SG zoeken naar nieuwe weg voor regionale samenwerking.



2018 ESZL

- Permanent in ontwikkeling, samen leren
- Complex, veel partijen en belangen
- Rennen én stilstaan
- Triple-helix samengesteld bestuur (6 zetels overheid/ 4 zetels bedrijfsleven en onderwijs & kennisinstellingen)
- Gemeenten 6,- p/inw in gezamenlijke pot



2020-2021

Urgentie als drijver voor samenwerking:

- Regionale afstemming maatregelen
- Kickstartfonds
- Voucherregeling KOERS
- Ondernemersondersteuning
- PLAN-V



Juni 2021 bestuur ESZL besluit toe te werken naar ESZL nieuwe stijl:

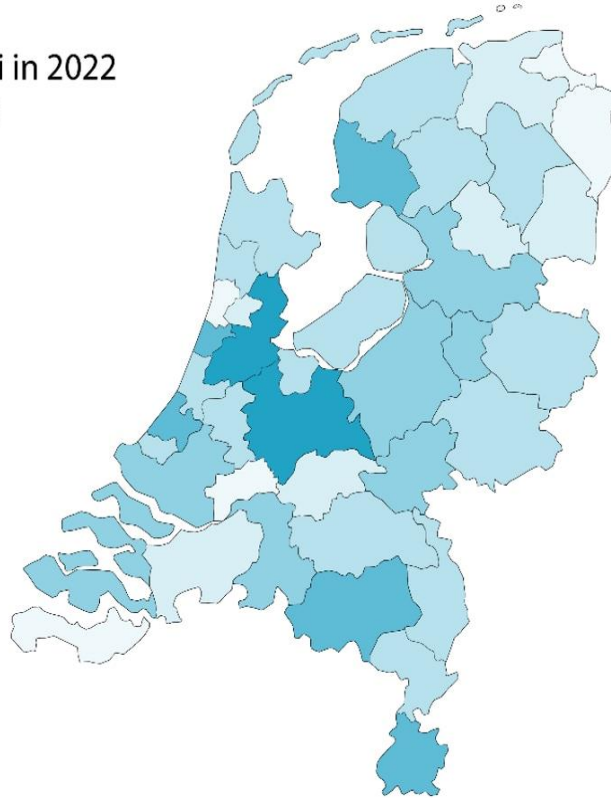
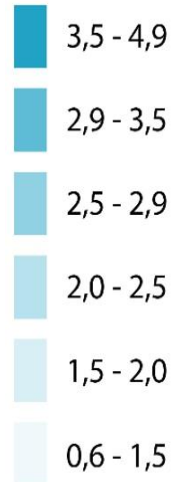
- Pure netwerkstrategie
- Inhoud leidend
- Samenwerken op basis van Coalitions of the Willing & Acting
- 3,- p/inw. regionale economie



Mei 2022 Statutenwijziging:

- Vorming klein bestuur door drie centrumgemeenten
- ESZL als verbinder, aanjager en faciliteerder
- Vorming Economic Board

Verwachte economische groei in 2022
in procenten, Nederland = 2,9



Bron: rabo research

Wat verklaart regionale groeiverschillen?
De economische structuur waarbij de aanwezigheid van grote groeisectoren een beter uitgangspunt biedt, zgn. sectoreffect.

MAAR

hangt vooral samen met regionale omstandigheden, zoals nabijheid van andere bedrijven en kennisinstellingen, kwaliteit van de beroepsbevolking en gunstig leefklimaat

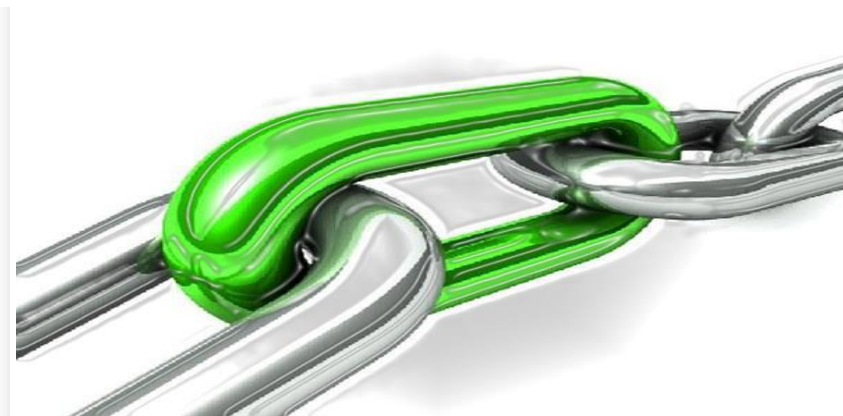
Analyse economische kansen en opgaven

- Sterke basis in Brightlands-campusen
- Sterke kennisbasis en kennisinfrastructuur
- Aantrekkelijk woon- & verblijfsklimaat en vrijetijdseconomie
- Agglomeratiekracht en groeipotentieel, ook in grensoverschrijdend perspectief

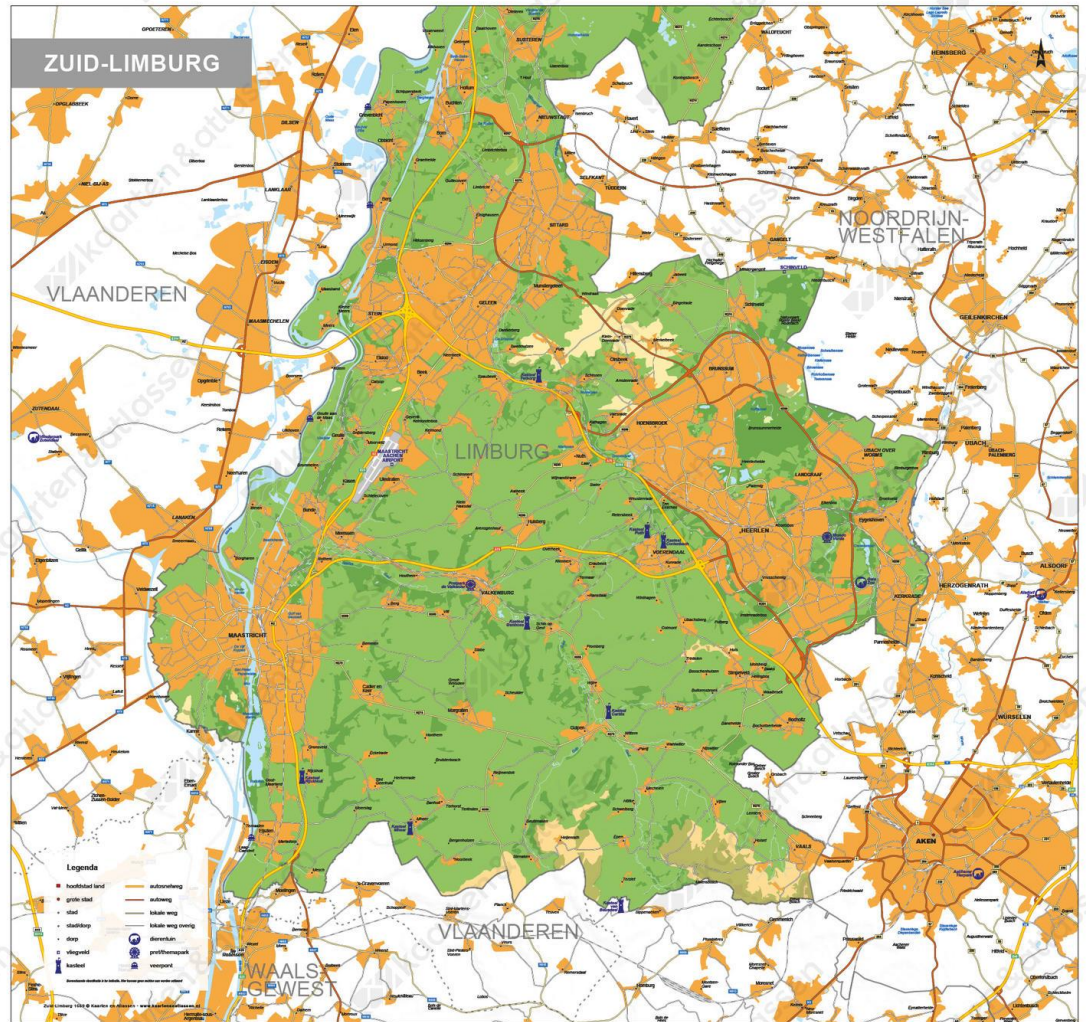
KANS!



- Transitie naar een toekomstbestendige economie; energieneutraal, circulair en digitaal
- Transitie in de gezondheidszorg; cell science en Medtech als nieuwe kansen
- Sociaal-economische opgaven; krappe arbeidsmarkt, lage arbeidsparticipatie en maatschappelijke tweedeling
- Binnensteden, kernen en vrijetijdseconomie staan onder druk
- Onderbenutte economische potentie van de grensligging



Stedelijke regio's
als motor van
economische groei



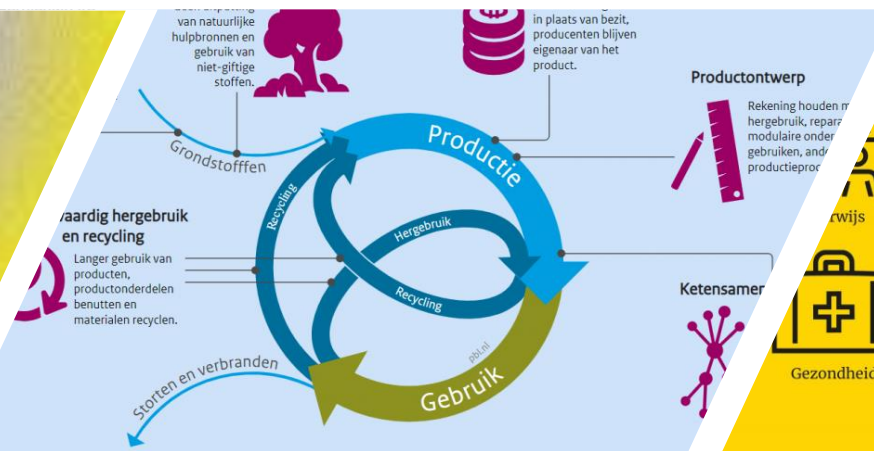
Gezond Leven

100% ENERGIE NEUTRAAL



Herstel en Transitieplan: met 'PLAN V' bijdragen aan een toekomstbestendige regionale economie

INCLUSIEFJE MEE?



Met Plan V:

- **V**erbeteren, versnellen, versterken van wat al is aan lopend en gepland beleid
- **V**erbeelden van wat kan zijn en in die richting veranderen en vernieuwen
- **V**oorspoed en voortuitgang
- **E**conomische vitaliteit en veerkracht



BESTEMMING
ZUID-LIMBURG
2030

Visie Vrijtijdseconomie



nationale
omgevingsvisie
Zuid-Limburg

Duurzaam perspectief voor onze regio









Zuid-Limburg

RES Regionale
Energie
Strategie



Structuurvisie
Ruimtelijke Economie
Zuid-Limburg

PLAN V

Thematische assen		Transversale assen		
As 1: Energiek <i>Energietransitie in brede economie, industrie, mobiliteit, gebouwde omgeving, etc.</i>		Arbeidsmarkt & inclusieve samenleving <i>Behouden en creëren banen en talent</i> <i>(Nieuwe) skills & talenonderwijs</i> <i>Jobbegeleiding, tegengaan krapte</i> <i>Brede toegankelijkheid, sociale inclusie</i>	MKB-ondersteuning <i>Stimuleren opschaling innovatie MKB</i> MKB dienstverlening optimaliseren <i>Revitalisering zwaar door corona geraakte sectoren</i>	Uitvoering en samenwerking in Limburg & over de grens <i>Ambities vertalen in concrete projecten, met organisatie en financiering</i> <i>Benutten kansen DE/BE (Rheinische Revier, RRF)</i>
As 2: Circulair <i>Circulaire transitie brede economie, chemie, landbouw & voeding, gebouwde omgeving, etc.</i>				
As 3: Vitaal & gezond <i>Innovatie life sciences & health (o.a. e-health, voeding); bijdrage gezond 'human capital'</i>				
As 4: Digitaal <i>Optimale digitale infra (glasvezel), smart city, digitalisering leisure, industry 4.0</i>				
As 5: Vitale binnenstad <i>As 1 t/m 4 + (re)organisatie retail, hogere verblijfskwaliteit, vergroening & klimaatadaptatie</i>				
As 6: Vrijtijdseconomie <i>Pijlers Visie VTE: kwaliteit, verleiden, beleving, verduurzaming, innovatie. En: klimaatadaptatie aanbod.</i>				

- Ruim 60 projecten opgehaald in de regio
- PLAN V is een dynamisch plan
- Programmatisch verbinden binnen thematische assen
- Coalities verbreden
- Kansen op 3^e geldstromen vergroten
- Lobbykracht versterken



Nieuwe invulling regionale samenwerking

ESZL nieuwe stijl
aanjagen – verbinden – faciliteren

Overleg en afstemming

- Reflecteren op regionale economische ontwikkelingen
- Positionering economische agenda in bredere context
- Faciliteren uitwisseling kennis, ervaring en actualiteit

Uitvoering van gezamenlijke initiatieven en projecten

- Focus op majeure Zuid-Limburgse economische opgaven en kansen
- Vorming van coalitions of the willing
- Ondersteunen coalitions of the acting

Overleg en afstemming gemeenten

Portefeuillehoudersoverleg

Economie Zuid-Limburg

- Voorbereiding via ambtelijk overleg Zuid-Limburg
- Koppeling naar gewestelijke bestuurlijke overleggen
- Schakelen naar andere bestuurlijke gremia

Overleg en afstemming quadruple helix

Vorming Economic Board

- Input/agenderende rol strategie/aanpak toekomstige opgaven en kansen
- Signaleren kansen en blokkades in actualiteit & uitvoering beleid
- Versterken coalitions of the willing & acting vanuit hun netwerk
- Strategische verbindingen en ondersteunen lobbykracht



Centrumsteden

Overige gemeenten

Private en Maatschappelijke partners

3 euro p.inw./p.j. voor stimulering regionale economie vanuit gemeenten

Centrumsteden: 1,50 p.inw./p.j. stg. ESZL

1,50 p.inw./p.j. coalitions of the willing & acting

Overige gemeenten: 3,- p.inw./p.j. coalitions of the willing & acting

Realisatie 2018-2021

Projecten: 33

Vouchers: 20 (2018-2019)

Kickstartfonds: 300.000,- / 76 aanvragen/ 24 toekenningen. Indicatief 75 mkb bedrijven.

KOERS voucherregeling: 100.000,-/ 33 deelnemers

StartFee fonds: 5.000.000,- investering/ 16.000,-

